



FOXCOMM
MANUAL DEL USUARIO
FOX S3

www.foxcommtech.com



Características del intercomunicador Fox S3

Función de contestador automático

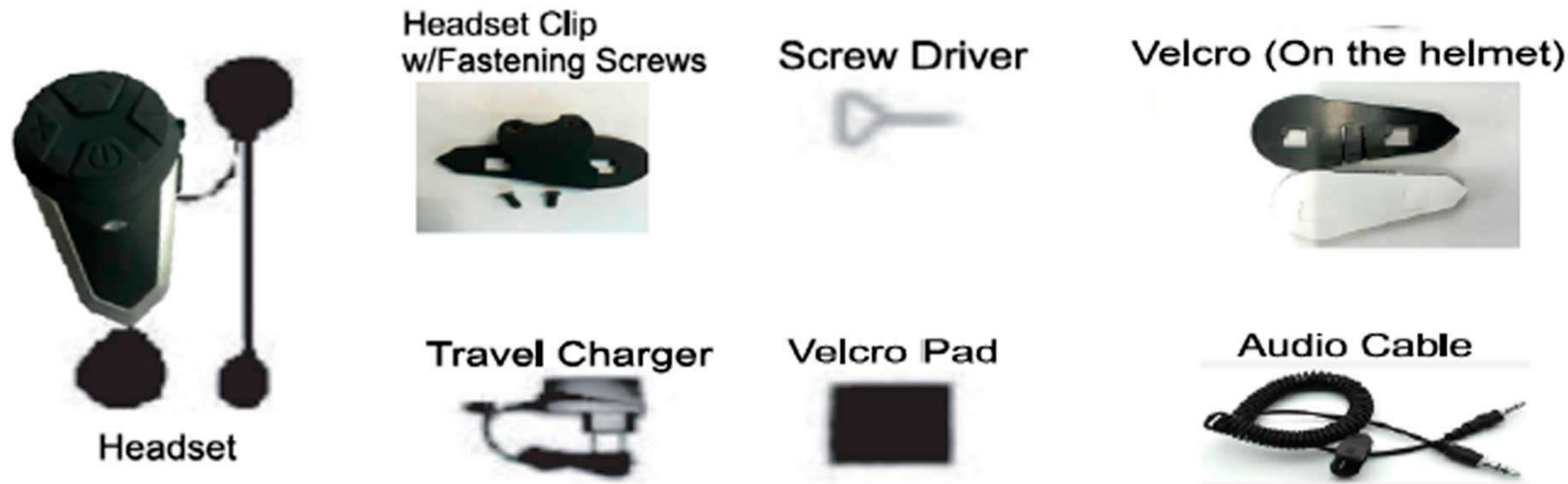
Disfruta la música

Bluetooth Helmet manos libres

Resistente al agua todo tiempo

Índice

contenidos del paquete.....	1
Descripciones de productos.....	1
Principales características.....	2
Instalación del soporte de clip.....	2
Uso del soporte de clip para auriculares con abrazadera de fijación.....	3
Montaje del teléfono inter.....	3-5
Eliminación rápida del Inter Phone.....	6
Carga del auricular.....	6
Encendido de la unidad en el modo de espera.....	7
Apagado de la unidad.....	8
Para emparejar con tu teléfono móvil con Bluetooth.....	8
Controles del teléfono.....	8
Controles de música.....	9
Para ajustar el volumen.....	9
Para emparejar 2 dispositivos en modo de intercomunicación.....	10
Para conectar 3 dispositivos en modo de intercomunicación.....	11
Para restablecer la memoria de emparejamiento.....	12
Para iniciar la radio FM.....	12
Para utilizar el cable de audio.....	13



Descripciones de productos

El teléfono Inter es un auricular Bluetooth diseñado para el motociclista y el pasajero que deseen tener comunicaciones inalámbricas claras y fiables durante la conducción. Este auricular es compatible con teléfonos celulares Bluetooth y puede ser adecuado para cualquier tipo de casco para motociclistas





1. Botón de teléfono
2. Botón de alimentación / intercomunicación
3. Cargador y casquillo del receptor de cabeza
4. Enchufe del auricular
5. Micrófono
6. Altavoz del oído
7. Interfaz de entrada de cable

Principales características

- Auriculares inalámbricos para bluetooth habilitar el teléfono celular en un rango de hasta 10 metros. Intercomunicador bicicleta-a-bicicleta para jinete y pasajero o dos bicicletas separadas de hasta 800-1000 metros.
Hasta 10 horas de tiempo de conversación cuando está conectado al teléfono celular.
Hasta 8 horas de tiempo de conversación cuando se utiliza la función de intercomunicación.
Hasta 300 horas de espera.
- Llamar, contestar llamadas, rechazar llamadas, llamar a colgar.
- Recibir una llamada de teléfono celular automáticamente
- Soporte de transferencia de audio
- Apoyo al último número de rediscado
- Función de radio FM
- Disfruta de la música del teléfono celular a través de A2DP o conecta GPS
- Controle la música del teléfono celular a través de AVRCP: adelante, atrás, reproducción, pausa
- Cambio automático entre el teléfono celular del bluetooth, intercomunicador, música estérea
- Con la cancelación de eco DSP y la tecnología de supresión de ruido, la calidad de voz cristalina está garantizada en una velocidad alta
- El panel del botón es impermeable y sunproof, mientras que el diseño es durable.

- Cable de audio para conectar MP3, GPS, walkie-talkie y así sucesivamente

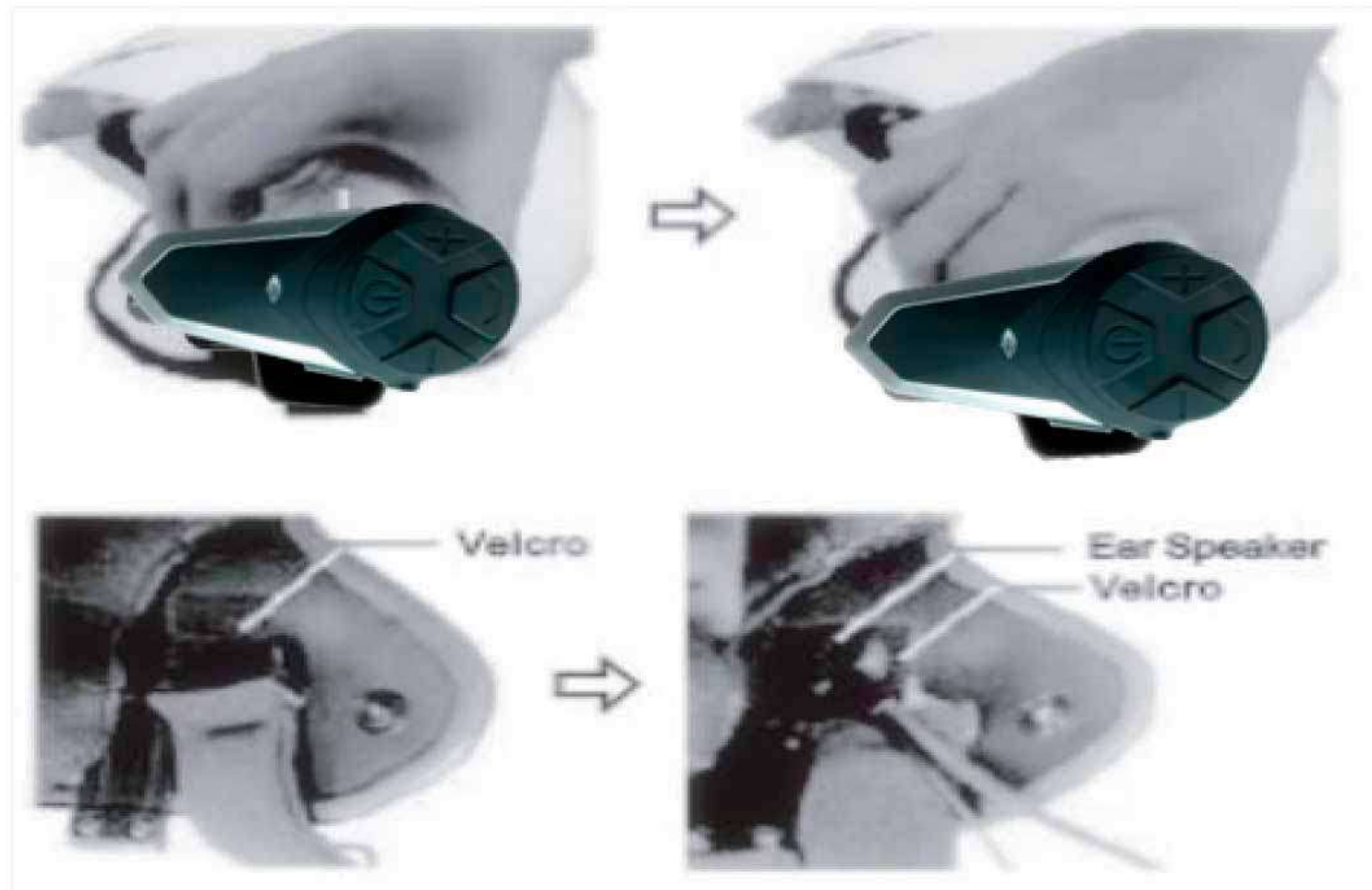
Uso del soporte de clip para auriculares con abrazadera de fijación

1. Usando el destornillador suministrado, afloje los tornillos de los Clips lo suficiente para permitir que el Clip se deslice a ambos lados de la carcasa de los Cascos.
2. Asegúrese de poner el clip bajo el relleno del casco
3. Ajuste el clip hasta encontrar la mejor ubicación para su casco
4. Apriete los tornillos para sujetar el clip firmemente en su lugar

Montaje del teléfono inter

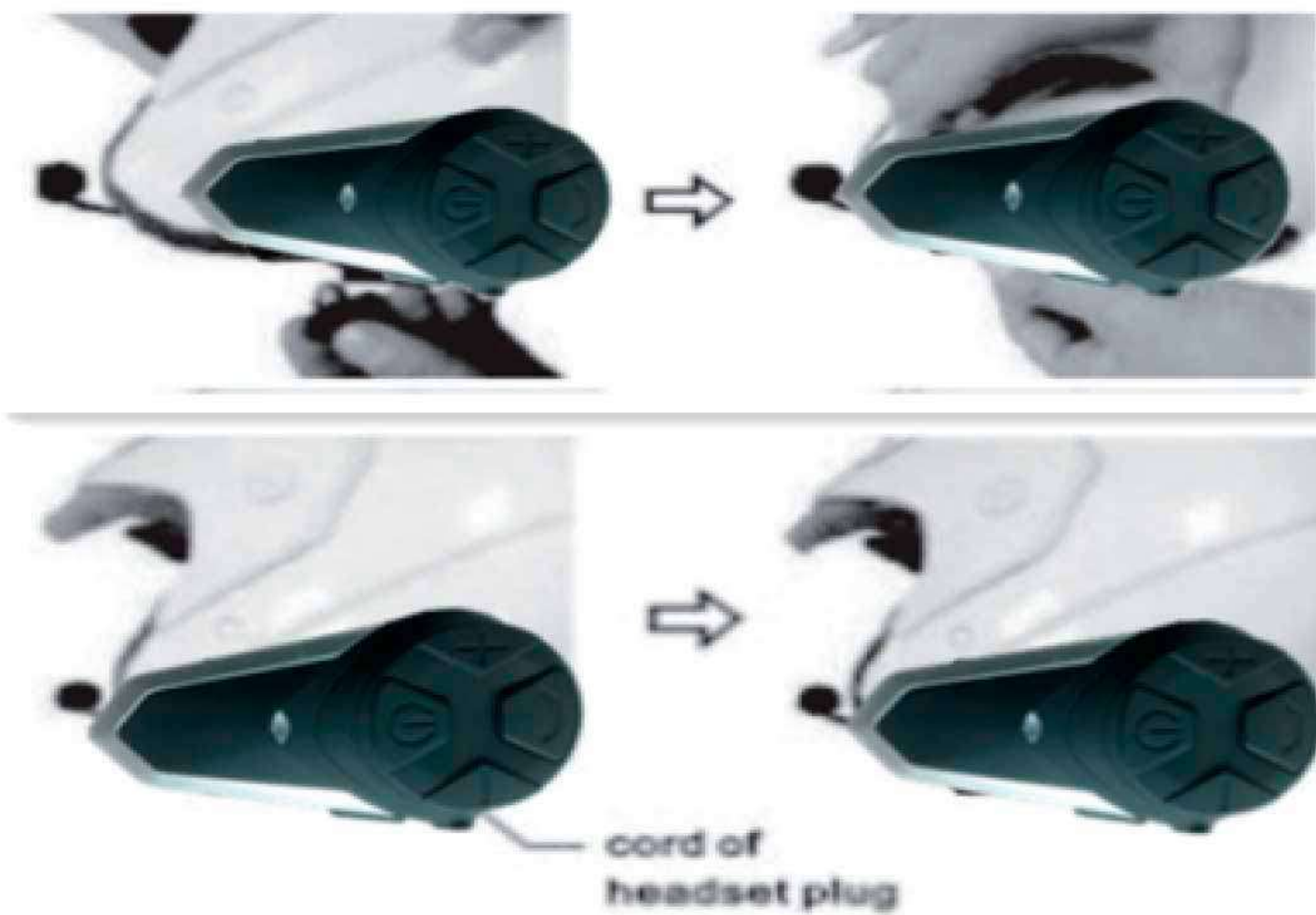
1. Lleve el auricular Inter Phone y deslícelo hacia abajo en las ranuras del soporte del clip para auriculares. Asegúrese de que está perfectamente ajustado y bloqueado en su lugar tratando de extraer, tirando hacia arriba.
2. Ahora debe conectar el altavoz y el brazo del micrófono al interior del casco. Tome la almohadilla de velcro que el altavoz se unirá a, y la prueba de la mejor posición para arreglarlo. La almohadilla de velcro debe fijarse a la altura de su oreja en el bolsillo del oído de los cascos. Usted tendrá que poner el casco en un par de veces para encontrar la

posición óptima para aplicar el pad. Cuando se encuentre el posicionamiento correcto, quite la tira protectora y aplique el Velcro Pad



3. A continuación, tome el altavoz de oído y adjúntelo a la almohadilla de velcro. Ejecutar el brazo del micrófono hacia abajo a lo largo de donde su boca será. Como el brazo del micrófono es flexible, se puede ajustar para que se sienta en la posición óptima delante de la boca. Algunos cascos tienen acolchado extraíble; Si la tuya lo hace, se recomienda encender el altavoz y el micrófono debajo del relleno.

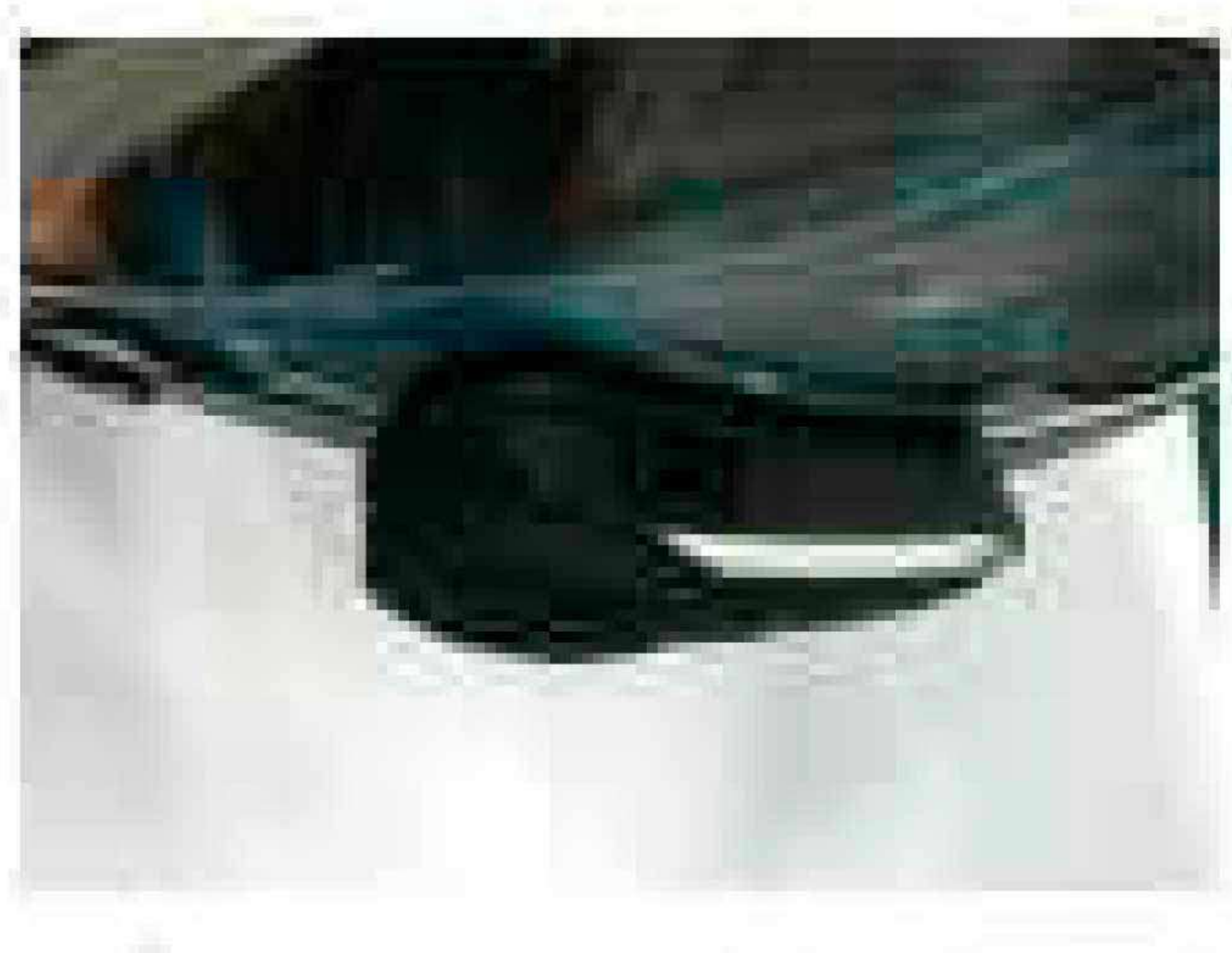
4. Tenga cuidado de emparejar las clavijas hacia arriba, conecte el enchufe del auricular al enchufe del receptor de cabeza. El enchufe sólo se puede insertar en una posición.



5. Asegure el cable del enchufe del auricular dentro del casco. Tuck cualquier cable extra en el casco. Asegúrese de que salga sólo unos pocos centímetros del cable. Ha montado con éxito el teléfono Inter

Nota: Otra opción para montar el teléfono Inter

Usted puede utilizar directamente el Velcro (con 3M) para montar el Interphone en el borde del casco. Vea las siguientes imágenes.



Eliminación rápida del Inter Phone

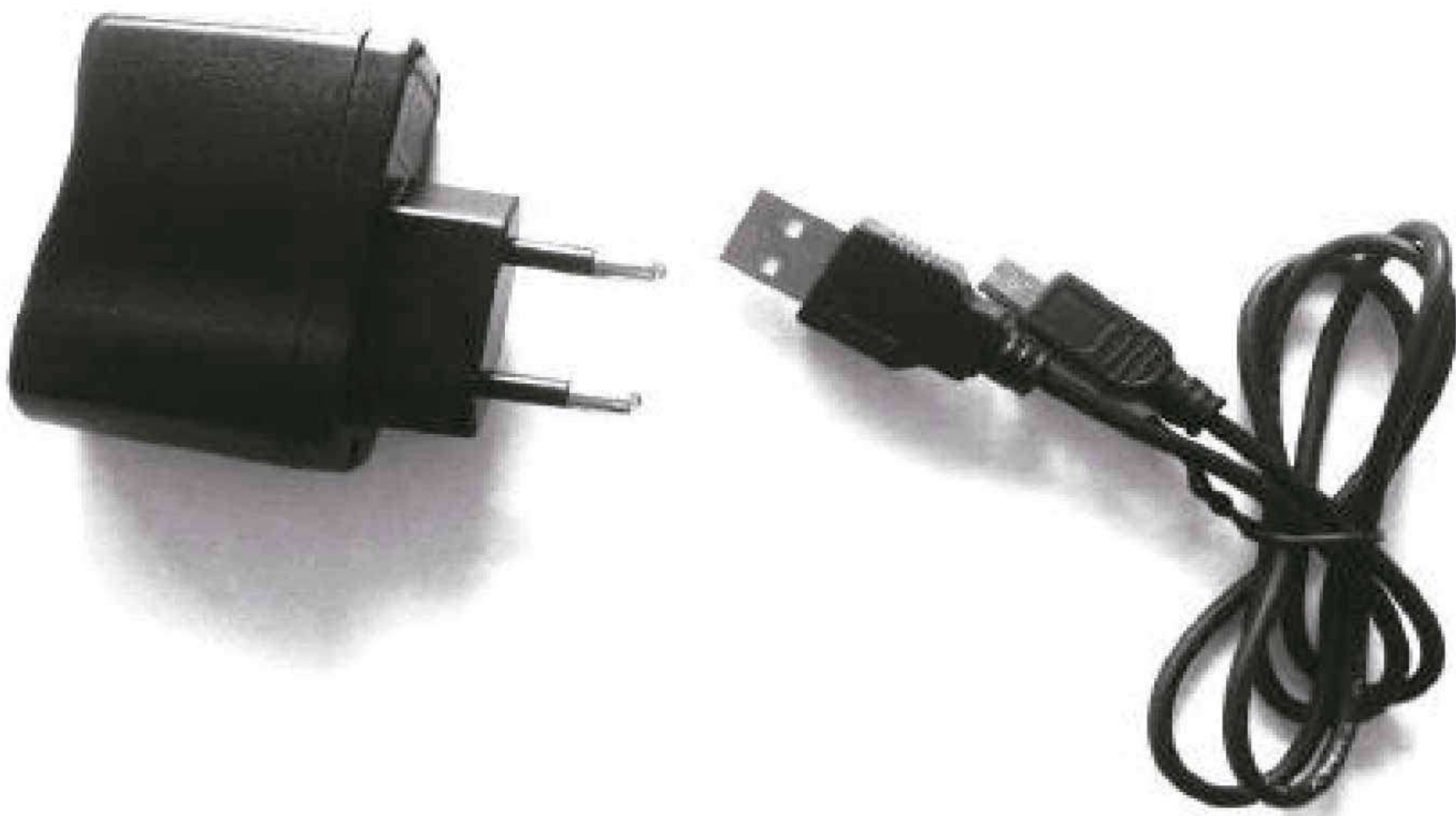


Retire el BT-S3

Inter Phone empujando hacia abajo la cerradura como se muestra y luego saque el Inter Phone Module en un movimiento hacia arriba

Carga del auricular

El cargador AC & USB



Nota: El país diferente puede tener diverso adaptador

Antes de usar este dispositivo, cargue el auricular con el cargador suministrado. Asegúrese de que la batería esté completamente cargada cuando la use por primera vez. Le hemos proporcionado la capacidad de cargar el sistema a través del puerto USB de su computadora o si

usted está ausente en un viaje, usted puede utilizar el adaptador de alimentación USB multitensión suministrado.

El cable de carga tiene un pequeño enchufe USB para el auricular y el enchufe USB para el ordenador o el adaptador de CA; Tenga en cuenta la orientación correcta del enchufe y el enchufe USB antes de insertarlo

1) Inserte el enchufe USB del cable de carga, en la pequeña toma USB del auricular; Puede cargar por ordenador o adaptador de CA.

2) Durante la carga, el LED rojo en el módulo del auricular se iluminará, cuando se termine la carga, el LED rojo se apagará. Una carga normal de una batería baja tomará aproximadamente 4 horas.

Nota: Si no utiliza el auricular durante un mes o más, para proteger la batería Poly-Li, cargue el auricular al menos cada mes. (No se garantiza el fallo dañado por una carga incorrecta).

Encendido de la unidad en el modo de espera

Mantenga pulsado el botón de encendido / intercomunicación al final de la unidad. Después de 3 segundos escuchará un "Di" y el LED azul comenzará a parpadear. Suelte el botón y la unidad está ahora en modo de espera.

Apagado de la unidad

Pulse el botón de encendido / intercomunicación durante 5 segundos o hasta que escuche 2 tonos "Di" y las luces se apagan.

Para emparejar con tu teléfono móvil con Bluetooth

Cuando la unidad esté apagada, mantenga pulsado el botón de encendido / intercomunicación al final de la unidad. Mantenga pulsado el botón hasta que aparezca una luz ROJA Y AZUL parpadeando. Normalmente toma alrededor de 5-8 segundos de apagado. No deje ir cuando vea la luz azul. También escuchará un tono "DuDu" cuando la unidad entre en el modo de emparejamiento. En el teléfono, busque e intente emparejar con el dispositivo, cuando el dispositivo esté parpadeando en rojo y azul. Si se solicita, el código de emparejamiento será 0000 y deberá configurar el teléfono para que se sincronice automáticamente con el dispositivo.

Controles del teléfono

- Para contestar una llamada - Presione brevemente el botón Teléfono una vez
- Llamada de recepción automática - Dependiendo del teléfono, la unidad contestará automáticamente la llamada después de 8-16 segundos de timbrado

- Para rechazar una llamada - Pulse el botón Teléfono y manténgalo presionado hasta que escuche un "Du" (alrededor de 2 segundos)
- Para finalizar una llamada - Mientras la llamada está activa, presione brevemente el botón Teléfono una vez
- Repetición del último número - Cuando está en modo de espera. Mantenga presionado el botón Phone durante 2 segundos hasta que escuche un "Du"
- Para ir a una llamada telefónica durante una llamada de intercomunicación - Mantenga presionado el botón Phone durante 2 segundos hasta que escuche un "Du"

NOTA: Dependiendo del teléfono, algunas o todas estas funciones pueden no funcionar o funcionar de forma diferente.

Music Controls

- Reproducir / Pausa - Presione brevemente el botón del teléfono una vez
- Pista siguiente - Gire el botón "+" y suelte
- Pista anterior - Gire el botón "-" y suelte

Para ajustar el volumen

Presione el botón "+" para aumentar y presione el botón "-" para disminuir. Esta función también es apta para el intercomunicador / música / función de radio FM..

NOTA: Según el teléfono, algunas o todas estas funciones pueden no funcionar o funcionar de forma diferente

Para emparejar 2 dispositivos en modo de intercomunicación

- Cuando ambos dispositivos estén apagados, presione y mantenga presionado el botón de alimentación / interfono en ambos dispositivos hasta que ambas unidades parpadeen rojo / azul repetidamente. Es necesario mantener el botón durante más de 6 segundos y no dejar ir cuando vea la luz azul.
- Pulse brevemente el botón de encendido / intercomunicación en uno de los dos dispositivos y este dispositivo buscará y se autopará con el otro en el modo de intercomunicación. Se iniciará una llamada en directo (se iniciará el intercomunicador)
- Si esto falla, vuelva a intentarlo, asegurando que las secuencias de luz roja / azul se inicien simultáneamente y estén cercanas entre sí. Asegúrese también de que otros dispositivos Bluetooth estén apagados.
- Cuando se emparejan, no es necesario volver al modo de emparejamiento. En el futuro sólo tendrá que entrar en modo de espera (luz azul parpadeando) en ambas unidades y presione el botón en uno de los dispositivos.

Nota: Cuando 2 dispositivos del bluetooth necesitan emparejar para el intercomunicador, también necesidad de conectar el teléfono móvil, usted debe seguir la instrucción

1: En primer lugar, dos dispositivos Bluetooth necesitan par para el intercomunicador con éxito, (ver la instrucción anterior), a continuación, apague los dos dispositivos Bluetooth.

2: Activar uno de los dispositivos Bluetooth, también activar el teléfono móvil Bluetooth, dejar que el teléfono móvil conecte el dispositivo Bluetooth con éxito.

3: Encienda el otro dispositivo Bluetooth, a continuación, sólo tiene que presionar el dispositivo Bluetooth (cualquiera de dos es OK) botón de alimentación / intercomunicación, los dos dispositivos Bluetooth pueden intercomunicador ahora

Para conectar 3 dispositivos en modo de intercomunicación

- Siga el procedimiento anterior para cada combinación de las tres unidades. (A - B, B - C, A - C).
- Asegúrese de que la tercera unidad esté apagada al emparejar los otros dos dispositivos.
- Sólo se puede conectar una conexión a la vez. Cuando se emparejan correctamente, las conexiones pueden cambiarse terminando cualquier llamada en vivo y regresando al modo de espera.
- Desde el modo de espera, presione el botón de encendido / intercomunicación 1 vez para que se llame uno de los emparejamientos o 2 veces para que se llame el otro emparejamiento.
- El emparejamiento para 1 o 2 presas dependerá de la secuencia en la que se emparejan los 3 cascos, pero una vez emparejados los emparejamientos relevantes mantendrán el número.

- es decir, A presionará el botón de alimentación / intercomunicación 1 vez para llamar a B y 2 veces para llamar a C. B presionará el botón 1 vez para llamar a C y 2 veces para llamar A. C presionará el botón 1 vez para llamar A y 2 veces para llamar a C.

Para restablecer la memoria de emparejamiento

- Si tiene problemas para emparejar, entonces es mejor restablecer la memoria de emparejamiento
- Encienda la unidad correspondiente en el modo de espera. Pulse el botón de encendido / intercomunicación durante 3-5 segundos hasta que se escuche un "dudu".
- Soltar el botón cuando se escucha el tono (la unidad se apagará)
- Reiniciar, la memoria se borrará. (Reparar de nuevo)

Para iniciar la radio FM

Después de encender la unidad, presione el botón del teléfono durante 2 veces (hasta escuchar el tono "du"), suelte el botón, la radio FM comenzará.

Pulse brevemente: "+" o "-" puede ajustar el canal

Cuando se inicia la radio FM, presione el botón del teléfono durante 2 veces, FM se detendrá (parada).

Nota: Para hacer que la radio FM tenga el mejor efecto, debe prestar atención a la siguiente instrucción

1: La línea de auriculares se despliega.

2: Intente escuchar la radio FM fuera o cerca de la ventana.

Para utilizar el cable de audio

El cable audio puede insertar el interfaz de entrada del cable, él puede conectar MP3, GPS, teléfono móvil y así sucesivamente.

Pls: Walkie-talkie El cable audio también puede insertar interfaz de la entrada del cable, él puede conectar el walkie-talkie, así que puede intercomunicador para un grupo de personas al mismo tiempo. (Cable de audio Walkie-talkie necesidad de comprar por separado).

El adaptador del cable es diferente, según diverso modelo del walkie-talkie.

ESCANEE NUESTROS CÓDIGOS QR

a través de su smartphone

ESCANEA ESTE CÓDIGO QR



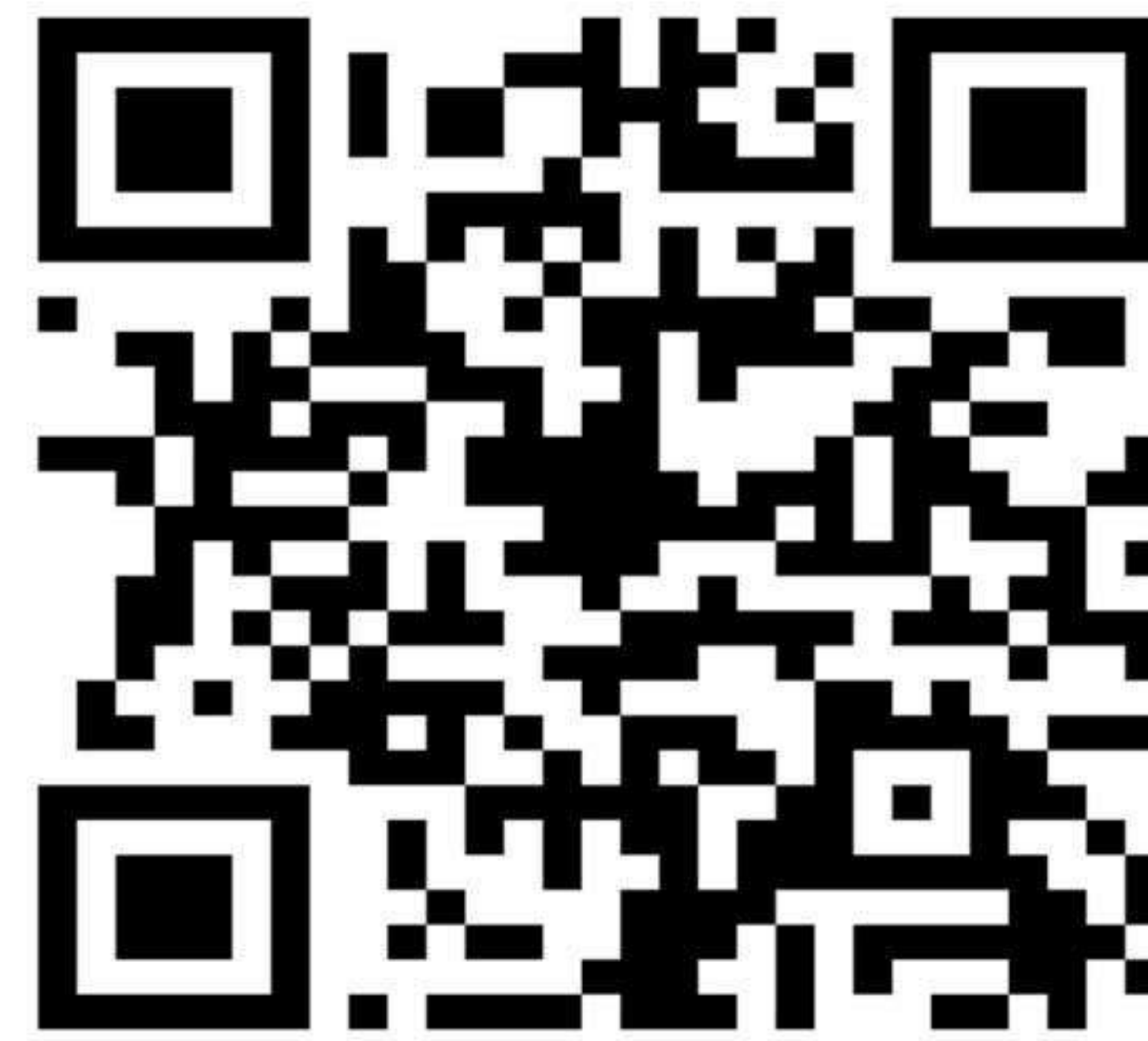
<https://www.foxcomm-tech.com/>

ESCANEA ESTE CÓDIGO QR



<https://www.foxcomm-tech.com/arg/soporte>

ESCANEA ESTE CÓDIGO QR



<https://www.foxcomm-tech.com/col/soporte>

