



FOXCOMM
SIENTETE LIBRE



**Auricular Bluetooth multifuncional con
grabación de video**
Manual de instrucciones

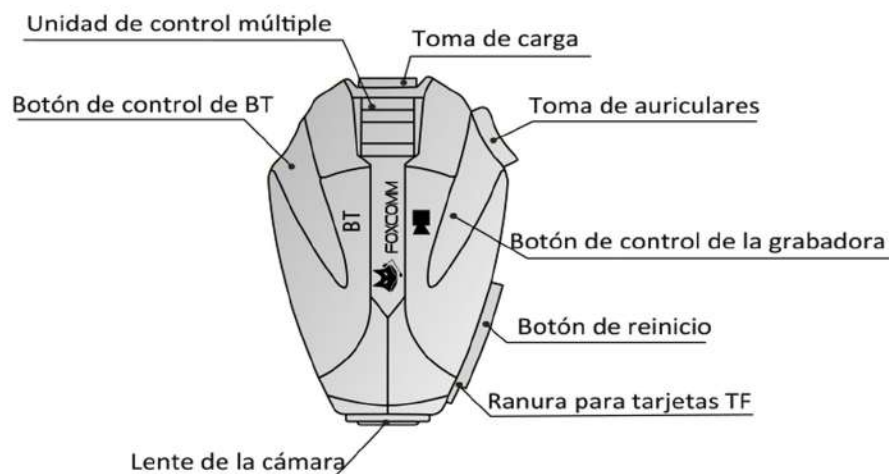
1. Introducción

Gracias por elegir nuestro nuevo Auricular Bluetooth V4-C. Se trata de un grabador de video y de conversación en grupo con dúplex completo e intercomunicador Bluetooth para casco. Aplicando un diseño humanizado, que integra una tecnología de vanguardia de todos los productos similares, convirtiéndose en un sistema de comunicación perfecto para motocicletas, puede satisfacer todo tipo de necesidades en su viaje, como la marcación inalámbrica, contestar llamadas, escuchar música en MP3, recibir indicaciones de voz por GPS y conectarse con el intercomunicador asidero. Lo más importante es que integra el intercomunicador Bluetooth y las funciones del grabador de conducción, lo que le permite grabar los hermosos paisajes del viaje mientras mantiene una comunicación conveniente con sus compañeros de equipo durante todo el viaje.

1.1 Funciones principales

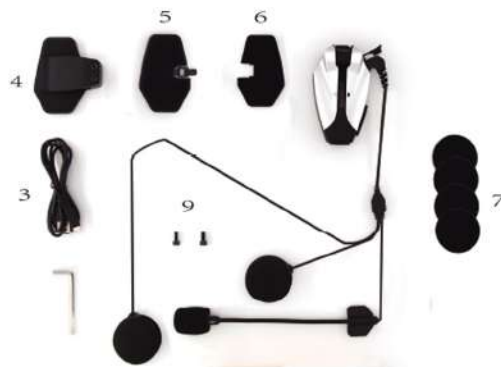
1. Video FHD y función de cámara
2. Intercomunicador Bluetooth de 4 vías
3. Intercomunicador Bluetooth hasta 500m entre 2 V4-C
4. Conexión inalámbrica con radio bidireccional.
5. Radio FM incorporada
6. Mensaje de voz
7. Utilizable durante la carga
8. Conexión con Walkie-Talkie a través del adaptador Bluetooth L2

1.2 Descripción de las Funciones de los botones



2. Contenido del paquete

- 1) Dispositivo principal * 1pz
- 2) Auriculares * 1pz
- 3) Cable USB * 1pz
- 4) Soporte de tornillo * 1pz
- 5) soporte de velcro * 1pz
- 6) Pegatina de velcro para soporte de velcro * 1pz
- 7) Pegatina de Velcro para auriculares * 4pz
- 8) Destornillador
- 9) Destornillador * 2 pz

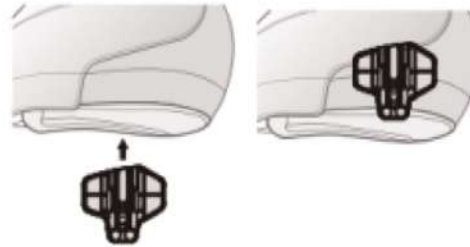


3. Procedimiento de instalación

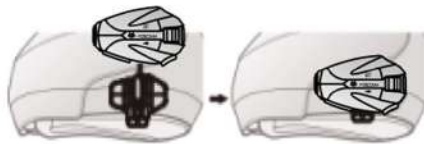
3.1 Adoptar el método de instalación con soporte de plástico



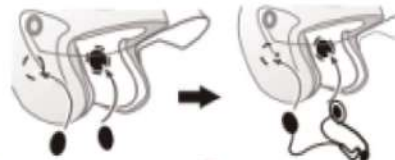
① Loosen the screws on the back of clamp with the provided screw driver.



② Open the lining of helmet, Insert the clamp in the proper position on the left of helmet and fasten the screw (overly fastened screw can damage the clamp).

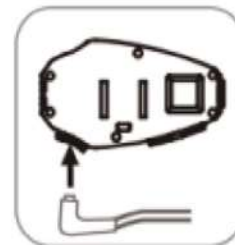
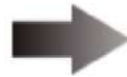
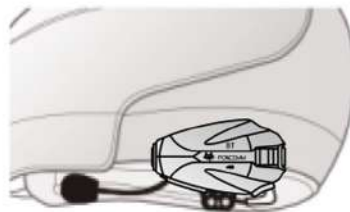


③ Slide the receiver down into the slots on the headset clamp mount. Make sure that it is locked in securely.



④ Open the lining of helmet (at ear's position), clean the EPS surface and affix the Velcro on with the rough surface.

⑤ Affix the hook surface of speaker to the rough surface of Velcro and properly tidy the helmet lining.



⑥ Insert the headphone plug into the corresponding headphone jack on the receiver to finish the installation.

- ① Afloje los tornillos en la parte posterior de la abrazadera con el destornillador provisto.
- ② Abra el forro del casco, inserte la abrazadera en la posición correcta a la izquierda del casco y apriete el tornillo (el tornillo demasiado apretado puede dañar la abrazadera).
- ③ Deslice el receptor hacia abajo en las ranuras del soporte de la abrazadera del auricular. Asegúrese de que está bloqueado de forma segura.
- ④ Abra el forro del casco (en la posición de la oreja), limpie la superficie del EPS y fije el Velcro con la superficie rugosa.
- ⑤ Fije la superficie del gancho del altavoz a la superficie rugosa del Velcro y ordene adecuadamente el forro del casco.
- ⑥ Inserte la clavija de los auriculares en la toma de auriculares correspondiente del receptor para finalizar la instalación.

3.2. Adopte el método de instalación con el soporte VELCRO



- ① Instale el dispositivo en el soporte. ② Arranque el papel blanco y pegue el dispositivo en el casco.

Consulte el paso

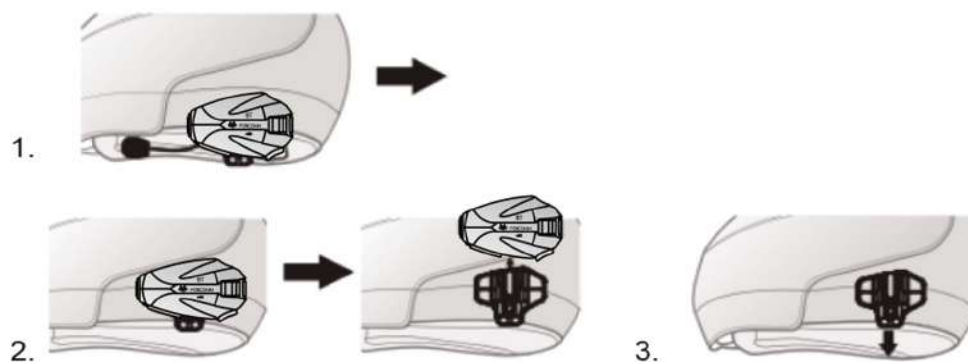
③④⑤⑥ del paso 3.1.

3.3 Método de instalación de la tarjeta de memoria.



Abra la ranura de la tarjeta TF Inserte la tarjeta TF

4. Desmontaje del dispositivo bluetooth

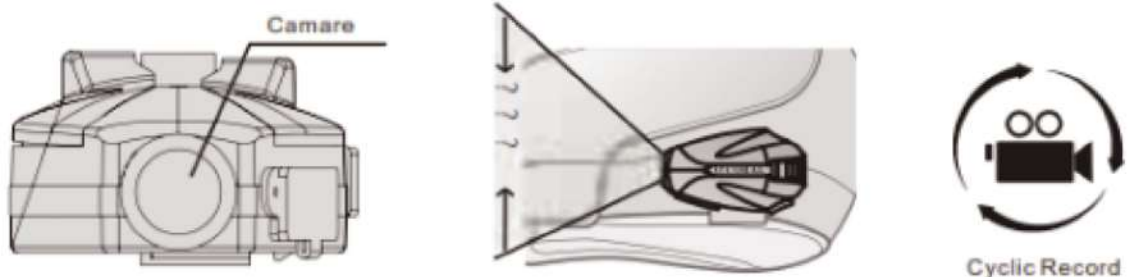


1. Quitar los auriculares
2. Retire el dispositivo y el soporte del casco
3. Retire el dispositivo del soporte

5. Establecer tiempo para el grabador de video

- ① Cree un nuevo archivo txt y llámelo config de usuario en la computadora.
- ② Luego escriba el tiempo en forma de 2018-04-23 14:51:52 en el usuario config.txt, guardado.
- ③ Copie el archivo txt al directorio raíz de la tarjeta TF.
- ④ Inserte la tarjeta TF en V4-C y arranque, el tiempo se actualizará automáticamente.
- ⑤ Apague la grabadora de video y elimine el archivo userconfig.txt en la tarjeta TF de la computadora.

6. Ilustración de la función



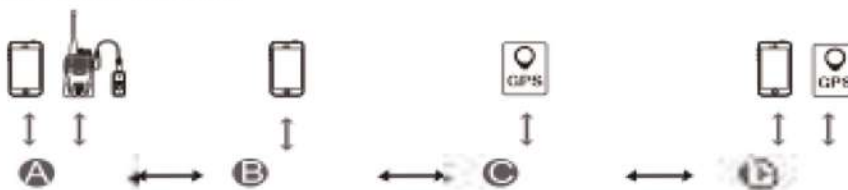
Camera grabación cíclica

1 Función de grabación de video:

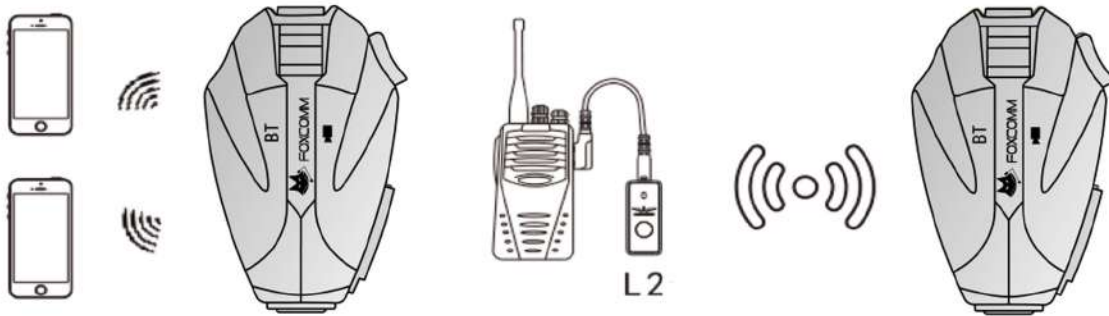
Mantenga presionado el botón Grabadora de video para iniciar automáticamente la grabación. La luz verde parpadea cada 3 segundos durante la grabación de video; parpadea

dos veces cada 5 segundos cuando la potencia es inferior al 30%. Admite tarjetas TF de hasta 32 GB. El video se guarda como un párrafo cada 5 minutos, se graba automáticamente en bucle una vez que la tarjeta de memoria está llena. La tensión de trabajo no puede ser inferior a 3.6V. La alarma comenzará cuando el nivel de la batería sea inferior a 3.65v en el modo de grabación de video. Habrá una alarma de baja potencia a intervalos de 15 segundos, la luz verde parpadeará una vez cada 15 segundos y se apagará automáticamente a una tensión de trabajo de 3.45v, sin influencia en el funcionamiento de Bluetooth.

Presione brevemente el botón Grabador de video una vez para tomar una foto, escuchará un mensaje de voz. Regrese a la grabación normal después de que se complete la captura.



(2) Hasta 500m de intercomunicación, conexión de 4 usuarios, se puede conectar a múltiples dispositivos al mismo tiempo (teléfono celular, GPS, adaptador L2)



3 Puede conectarse simultáneamente con 2 teléfonos móviles para llamar, contestar llamadas, colgar, marcar por voz y reproducir música.

4 Se puede conectar con interfono mediante adaptador bluetooth.



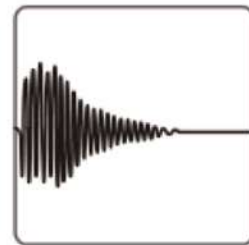
5 Vídeo FHD



6 Cámara



7 Indicador de voz



8 Supresión de ruido



9 Función de radio



10 A prueba de agua



11 Batería recargable
(utilizable durante la recarga)

7. Funciones y operación del botón Video Recorder



7.1.1 Grabador de video

Mantenga presionado el botón Grabador de video durante 3 segundos hasta que escuche el sonido y la luz verde se encienda.

Luego ingrese automáticamente al estado de grabación.

7.1.2 Cámara

Cuando la función de grabador de video esté activada, presione el botón de la grabadora de video una vez para sacar foto, escuchará un mensaje de voz.

7.1.3 Bloqueo manual

Presione el botón Grabador de video dos veces (bloqueo de colisión: sujeto a colisión de fuerza externa).* La fuerza del casco en el suelo.

8. Bluetooth encendido / apagado y botón de intercomunicación



8.1.1 Bluetooth encendido

Mantenga presionado el botón Bluetooth durante aproximadamente 3 segundos hasta que escuche una voz de "Encendido" y la luz azul parpadee tres veces rápidamente antes de parpadear regularmente. Informe automático del nivel actual de la batería.

8.1.2 Bluetooth apagado

Mantenga presionado el botón Bluetooth durante 5 segundos hasta que escuche el mensaje "Apagado". La luz indicadora roja se apaga.

8.1.3 Iniciar el intercomunicador Bluetooth

Presione rápidamente uno de los botones Bluetooth de los dos dispositivos Bluetooth emparejados.

8.1.4 Presione rápidamente el botón Bluetooth durante el intercomunicador.

8.1.5 Cambio entre el intercomunicador y la música

Presione rápidamente el botón Bluetooth cuando escuche música.

8.1.6 Borrar el registro de emparejamiento

Presione "APAGADO" y podrá ver que se enciende la luz roja (después de escuchar la voz de aviso de apagado), mantenga presionado el botón durante otros 3S y verá que la luz roja parpadea rápidamente tres veces (con una voz de aviso "dudu"), lo que indica que el borrado se realiza correctamente, luego el dispositivo se apaga (las direcciones no se borran en el apagado normal manteniendo presionado el botón durante 5 s).

9. Botón multifuncional (FMB)



9.1.1 Responder a llamadas

Presione una vez; Si no se realiza ninguna operación dentro de los 15 segundos del timbre entrante, se responderá automáticamente.

9.1.2 Rechazar llamadas

Mantenga presionado durante 2 segundos cuando escuche el timbre hasta que escuche un pitido.

9.1.3. Cambiar entre el teléfono y los auriculares V4C

Mantenga presionado durante 2 segundos durante una llamada hasta que escuche un pitido.

9.1.4 Finalizar la llamada

Presione una vez o use el teléfono celular normal para finalizar la conversación.

9.1.5 Marcación por voz

Mantenga presionado durante 2 segundos sin llamada hasta que escuche un pitido.

9.1.6 Reproducir / Pausar música

Presione una vez al reproducir música.

9.1.7 Control de FM

Presione el botón MFB dos veces sin llamada o intercomunicador.

10. Nudo



10.1.1 Control del volumen

Durante la conversación / intercomunicación / reproducción de música / radio FM, gire la perilla de control hacia la derecha rápidamente para aumentar el volumen.

Gire la perilla de control hacia la izquierda rápidamente para disminuir el volumen.

10.1.2 Pista anterior / pista siguiente

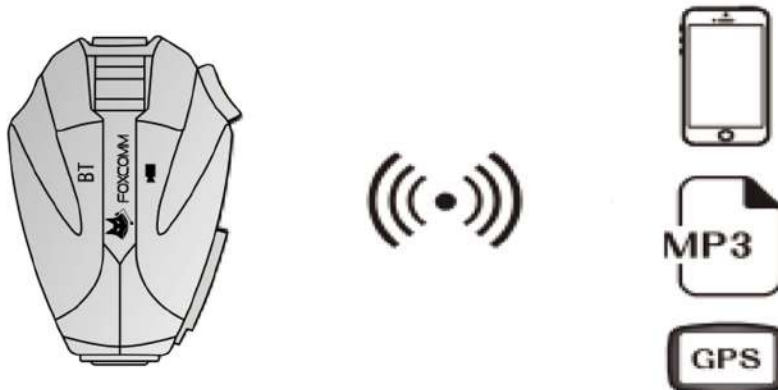
Durante la reproducción de música, gire la perilla de control hacia la izquierda una vez para cambiar a la pista anterior. Gire la perilla de control hacia la derecha una vez para cambiar a la siguiente pista.

10.1.3 Sintonización de FM

Durante el estado de radio de FM, gire la perilla de control hacia la izquierda una vez para cambiar al canal anterior. Gire la perilla de control hacia la derecha una vez para cambiar al siguiente canal.

11. Conectar los aparatos

11.1 Pareja con teléfono móvil, Mp3 y GPS



Paso 1: asegúrese de que V4C esté apagado y dentro del rango visible de 1 m del dispositivo que se va a emparejar.

Paso 2: Presione hacia abajo el botón V4C ON / OFF / Intercom durante 8 segundos hasta que escuche el mensaje "Pairing", cuando las luces roja y azul parpadean alternativamente V4C entra en estado de sincronización.

Paso 3: Encienda el dispositivo Bluetooth en el dispositivo que desea hacer coincidir, busque y elija un V4C para que coincida, escuchará un mensaje de voz de "Bluetooth está conectado". Cuando la luz azul parpadea con regularidad, la coincidencia se realiza correctamente

11.2 Conectar con adaptador L2



Paso 1: Asegúrese de que **V4C** esté en estado OFF, V4C y L2 estén dentro de un rango visible de 1 m.

Paso 2: Presione hacia abajo el botón **V4C ON / OFF / Intercom** durante 8 segundos hasta que escuche el mensaje "Pairing", cuando las luces roja y azul parpadean alternativamente **V4C** entra en estado de sincronización.

Paso 3: Mantenga presionado el botón ENCENDIDO / APAGADO del adaptador durante 6 segundos, L2 ingresa en la búsqueda automática y el estado de coincidencia, cuando la luz indicadora azul de **V4C** y L2 parpadean regularmente, la coincidencia es exitosa.

11.3 Coincidencia entre dos V4C



Paso 1: Asegúrese de que dos **V4C** estén en estado OFF y dentro de un rango visible de 1 m.

Paso 2: Mantenga presionados los botones de ENCENDIDO / APAGADO de ambos **V4C** durante 8 segundos hasta que escuche el mensaje de "Emparejamiento". Ahora, la luz roja y la luz azul parpadean alternativamente y ambos **V4C** entran en el estado correspondiente.

Nota: Si no pueden ingresar el estado de parpadeo alternativo de la lámpara roja / azul, borre el registro correspondiente y luego repita los pasos anteriores.

Paso 3: Presione el botón ENCENDIDO / APAGADO de cualquiera de los **V4C** y buscará automáticamente otro **V4C** para que coincida. Escuchará una voz rápida. Cuando la luz azul parpadea con regularidad, la coincidencia se realiza correctamente.

11.4 Configuración de conversación en grupo (4 personas)



Paso 1: Borrar el registro coincidente entre A, D.

Mantenga presionados los botones de ENCENDIDO / APAGADO de A, D durante 8 segundos hasta que escuche un mensaje de "Apagado", luego mantenga presionado el botón durante 3S más.

Paso 2: consulte el método de coincidencia en 11.3 para las siguientes operaciones.

1. A coincide con B, Shutdown B después de emparejar
2. B coincide con C, Shutdown C después de hacer coincidir;
3. C coincide con D

(ahora A, B, C, D están todos encendidos)

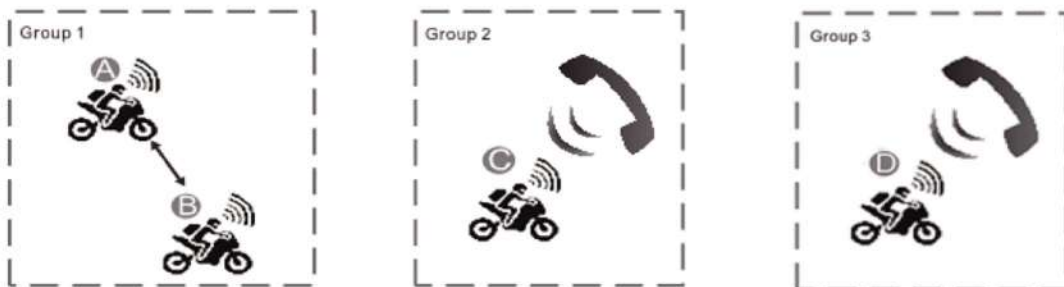
Paso 3: Conecte A, B, C, D en disposición en tándem.

1. Presione el botón ENCENDIDO / APAGADO de B para conectarse a C, escuchará una voz de aviso de intercomunicación;
2. Presione el botón ENCENDIDO / APAGADO de A para conectarse a B, escuchará una voz de aviso de intercomunicación;

(ahora A, B, C, D están conectados correctamente y puedes usar la conversación grupal)

11.5 Operaciones para cuando alguien recibe una llamada durante el intercomunicador de grupo.

Durante la intercomunicación del grupo de 4 personas, C recibe una llamada, él o ella se desconectará de los otros miembros del grupo (A se empareja con B para formar un grupo, C forma su propio grupo, D forma su propio grupo).

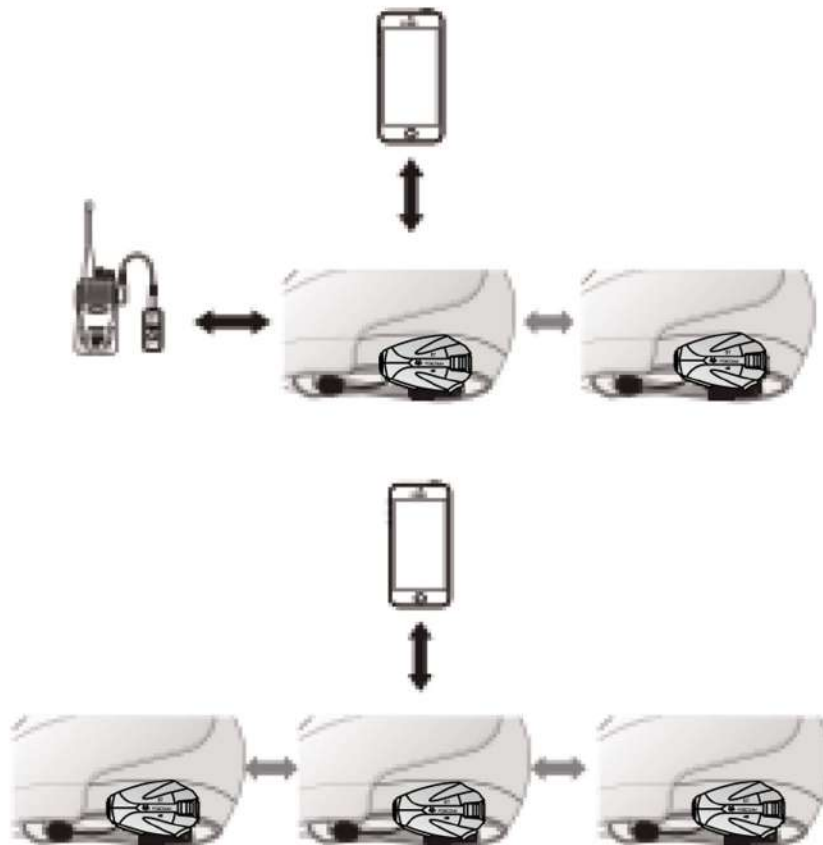


Una vez que finalice la llamada de C, él o ella se volverán a conectar a la conversación de grupo y se reanuda la conversación de 4 personas.

11.6 Conectar con múltiples dispositivos

El miembro del grupo puede conectarse a múltiples dispositivos (teléfonos móviles, GPS y adaptadores) cuando se conecta con el grupo.

1. El miembro inicial y el miembro postrero del grupo (A y D) pueden conectarse con cualquiera de los dos dispositivos de teléfonos móviles, GPS o adaptadores, además de conectarse con un miembro del grupo.
2. Los miembros en medio del grupo (B, C) pueden conectarse con cualquier dispositivo de teléfonos móviles, GPS o adaptadores, además de conectarse con 2 r



12. Prioridad de funciones

1. Durante una llamada, el intercomunicador de radio bidireccional / intercomunicador Bluetooth / música / radio FM no están operativos. Pero habrá un tono rápido al recibir la invitación de intercomunicación de radio bidireccional y la invitación de intercomunicador de Bluetooth.
2. Durante una intercomunicación de radio bidireccional, el intercomunicador Bluetooth la música y la radio FM no están operativos. Pero habrá un tono rápido a la llegada del intercomunicador Bluetooth.
- 3 **Durante una intercomunicación Bluetooth, la música y la radio FM no están disponibles.**

13. Parámetros técnicos del producto.

Frecuencia: 2.4GHz	Tiempo de conversación:
Peso: 73g --	Teléfono: hasta 15 horas
Tamaño: 97 mm (L) × 57 mm (W) × 35 mm (H) - Intercomunicador:	hasta 18 horas
Capacidad: 1200mAh	Tiempo de grabación: hasta 6 horas
En espera: hasta 10 días	Tiempo de recarga: alrededor de 2.5 horas
Resolución: 1080P	Adaptador de corriente: DC 5V 1A

14. Indicación del volumen de la batería.

En este producto se utilizan baterías de polímero, por lo tanto, colóquelas en lugares secos. Recargue la batería después de más de 1 boca de almacenamiento para lograr la vida útil del producto.

1. Si el volumen de la batería está lleno, la luz azul parpadeará una vez cada 2 segundos cuando el dispositivo esté encendido.
2. La alarma estará intrigada cuando la batería se esté agotando. La alarma se activará cada 15 segundos (la voz de "Batería baja" y la luz roja parpadea cada 15 segundos). El uso continuo conducirá al apagado automático.
3. La luz roja siempre está encendida cuando está cargada. Después de que la batería está completamente cargada, la luz roja está apagada. La luz roja estará encendida durante la recarga y se apagará cuando la batería esté llena.
4. El producto se puede utilizar durante la carga.



FOXCOMM
SIENTETE LIBRE

ESCANEE NUESTROS CÓDIGOS QR

a través de su smartphone

ESCANEA ESTE CÓDIGO QR



<https://www.foxcomm-tech.com/>

ESCANEA ESTE CÓDIGO QR



<https://www.foxcomm-tech.com/es/soporte>

ESCANEA ESTE CÓDIGO QR



<https://www.foxcomm-tech.com/es/contato>

